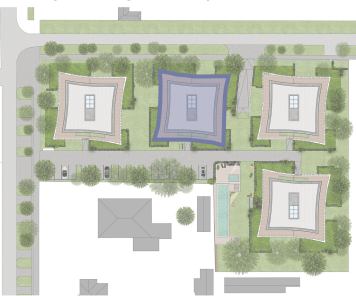


portobelloresidence.hu

Helyszínrajz/ Site plan



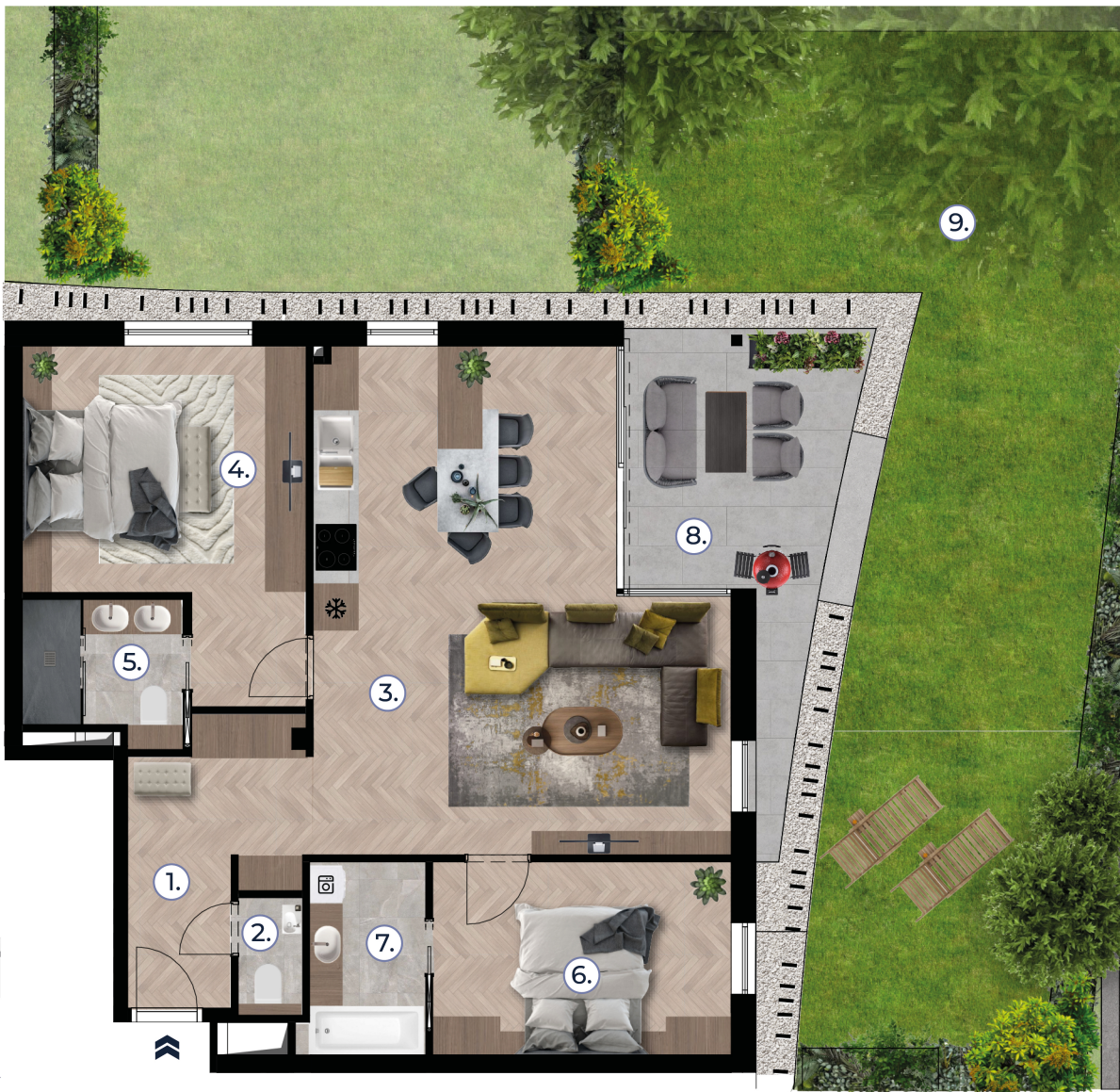
Földszint/ Ground floor



Metszet/ Section



Méretarány / Scale: 1:100



# C.02

Helyiség/Rooms		m <sup>2</sup>
1.	Előtér Hall	8,08m <sup>2</sup>
2.	Mosdó Toilet	1,76m <sup>2</sup>
3.	Nappali, konyha, étkező Living room, kitchen, dining room	36,15m <sup>2</sup>
4.	Szoba Bedroom	16,40m <sup>2</sup>
5.	Fürdő Bathroom	4,11m <sup>2</sup>
6.	Szoba Bedroom	11,28m <sup>2</sup>
7.	Fürdő Bathroom	4,48m <sup>2</sup>
<b>Netto alapterület</b> Net floor area		<b>82,26m<sup>2</sup></b>
8.	Terasz Terrace	12,76m <sup>2</sup>
9.	Kert Garden	70,41m <sup>2</sup>

Építész / Architect:

**FINTASTUDIO**

**ÉRTÉKESÍTŐ / SALES CONTACT**

mail: [info@portobelloresidence.hu](mailto:info@portobelloresidence.hu)

tel: +36 30 670 6724

Jelen dokumentum és az azon szereplő információk, tájékoztató jellegűek, mellyel kapcsolatban a Codic a változtatás jogát fenntartja. Az alaprajzon látható bútorok illusztrációk, felszereltség a műszaki leírás szerint.

This document, along with its enclosed information, is provided solely for informational purposes. Codic retains the right to make changes. The furniture in the floor plan is purely illustrative, the fittings conform to the technical specifications.